

Committente

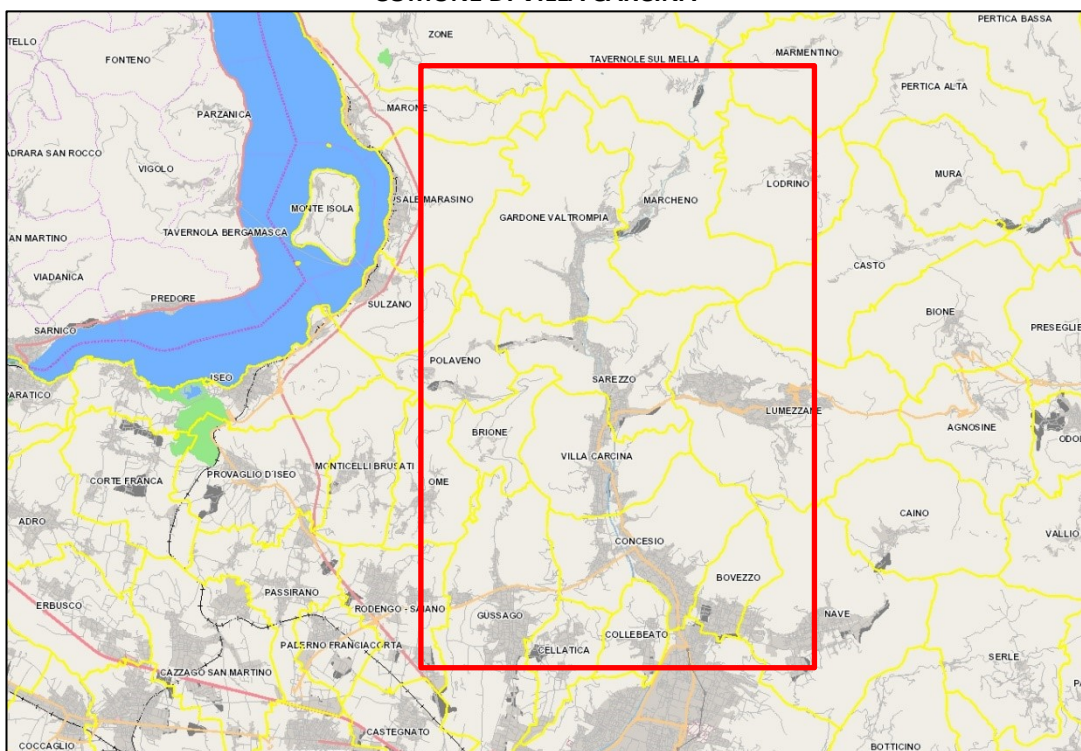


in collaborazione con



**ATTIVITA' DI AFFINAMENTO DELLE CONOSCENZE SULLA CONTAMINAZIONE  
DELLE ACQUE SOTTERRANEE IN PROVINCIA DI BRESCIA CON DEFINIZIONE DEI PLUMES DI CONTAMINANTI ED  
INDIVIDUAZIONE DELLE POTENZIALI FONTI DI CONTAMINAZIONE**

**AREA BS001 - FONDOVALLE DELLA VAL TROMPIA E VALLE DI LUMEZZANE  
COMUNE DI VILLA CARCINA**



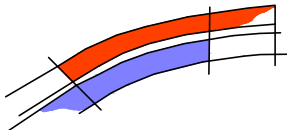
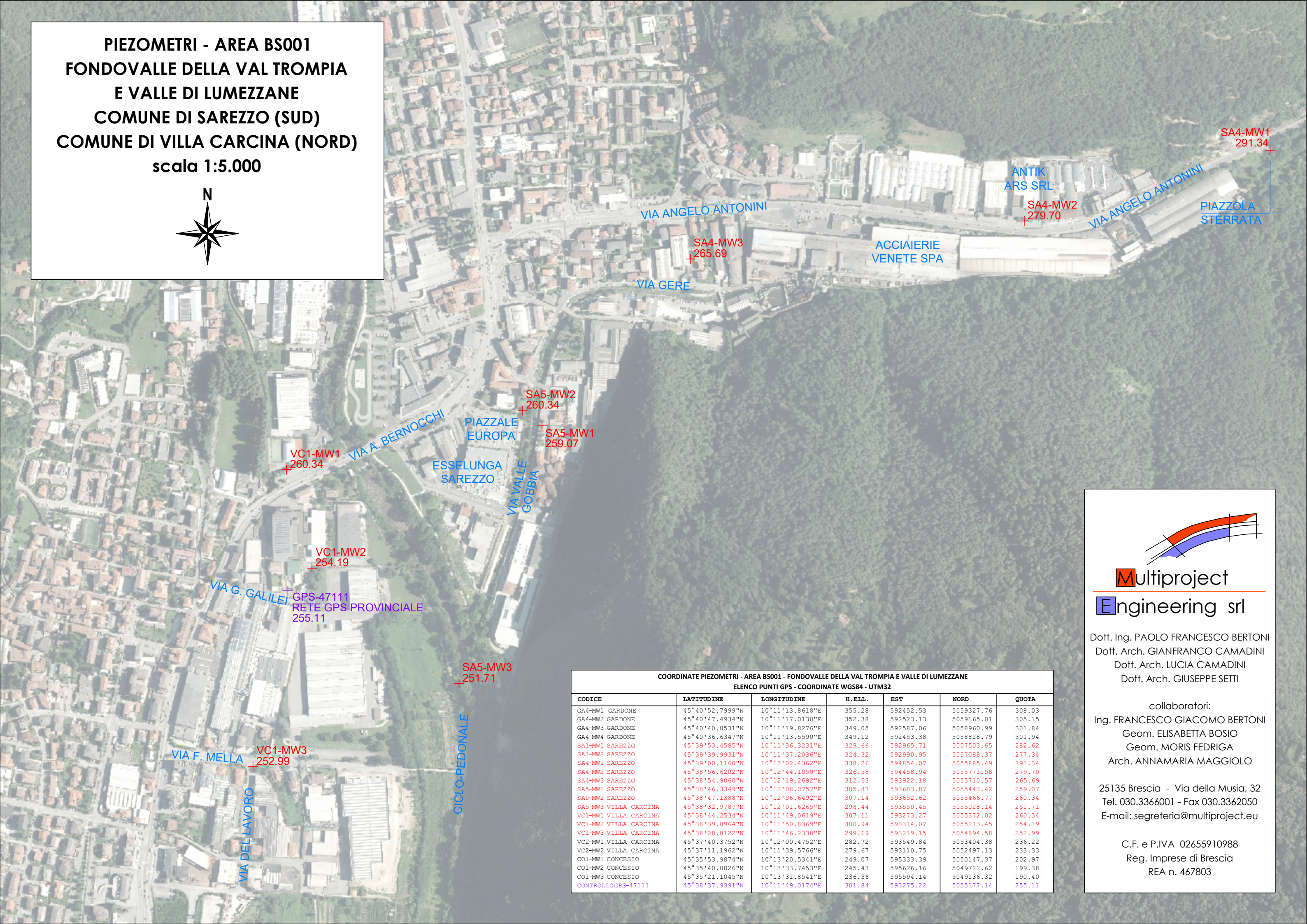
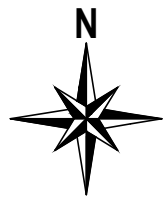
**REPORT FINALE DEI NUOVI PIEZOMETRI DI MONITORAGGIO**

OTTOBRE 2020

IMPRESA ESECUTRICE	DIREZIONE LAVORI
S.In.Ge.A. S.r.l. – indagini geognostiche e ambientali Via Mantova, 307 - 25018 - Montichiari (Bs)	MULTIPROJECT ENGINEERING S.r.l. Via Della Musia, 32 - 25135 – Brescia (Bs)
 <b>S.In.Ge.A. S.r.l.</b> SOCIETA' INDAGINI GEOGNOSTICHE ED AMBIENTALI	 Dott. Ing. PAOLO FRANCESCO BERTONI Dott. Arch. GIANFRANCO CAMADINI Dott. Arch. LUCIA CAMADINI Dott. Arch. GIUSEPPE SETTI collaboratori: Ing. FRANCESCO GIACOMO BERTONI Geom. ELISABETTA BOSIO Geom. MORIS FEDRIGA Arch. ANNAMARIA MAGGIOLO Brescia - Via della Musia, 32 Tel. 030 3366001 - Fax 030 3362050 - E-mail: segreteria@multiproject.eu



PIEZOMETRI - AREA BS001  
FONDOVALLE DELLA VAL TROMPIA  
E VALLE DI LUMEZZANE  
COMUNE DI SAREZZO (SUD)  
COMUNE DI VILLA CARCINA (NORD)  
scala 1:5.000



**M**ultiproject  
**E**ngineering srl

Dott. Ing. PAOLO FRANCESCO BERTONI  
Dott. Arch. GIANFRANCO CAMADINI  
Dott. Arch. LUCIA CAMADINI  
Dott. Arch. GIUSEPPE SETTI

collaboratori:  
Ing. FRANCESCO GIACOMO BERTONI  
Geom. ELISABETTA BOSIO  
Geom. MORIS FEDRIGA  
Arch. ANNAMARIA MAGGIOLO

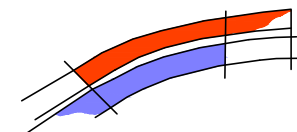
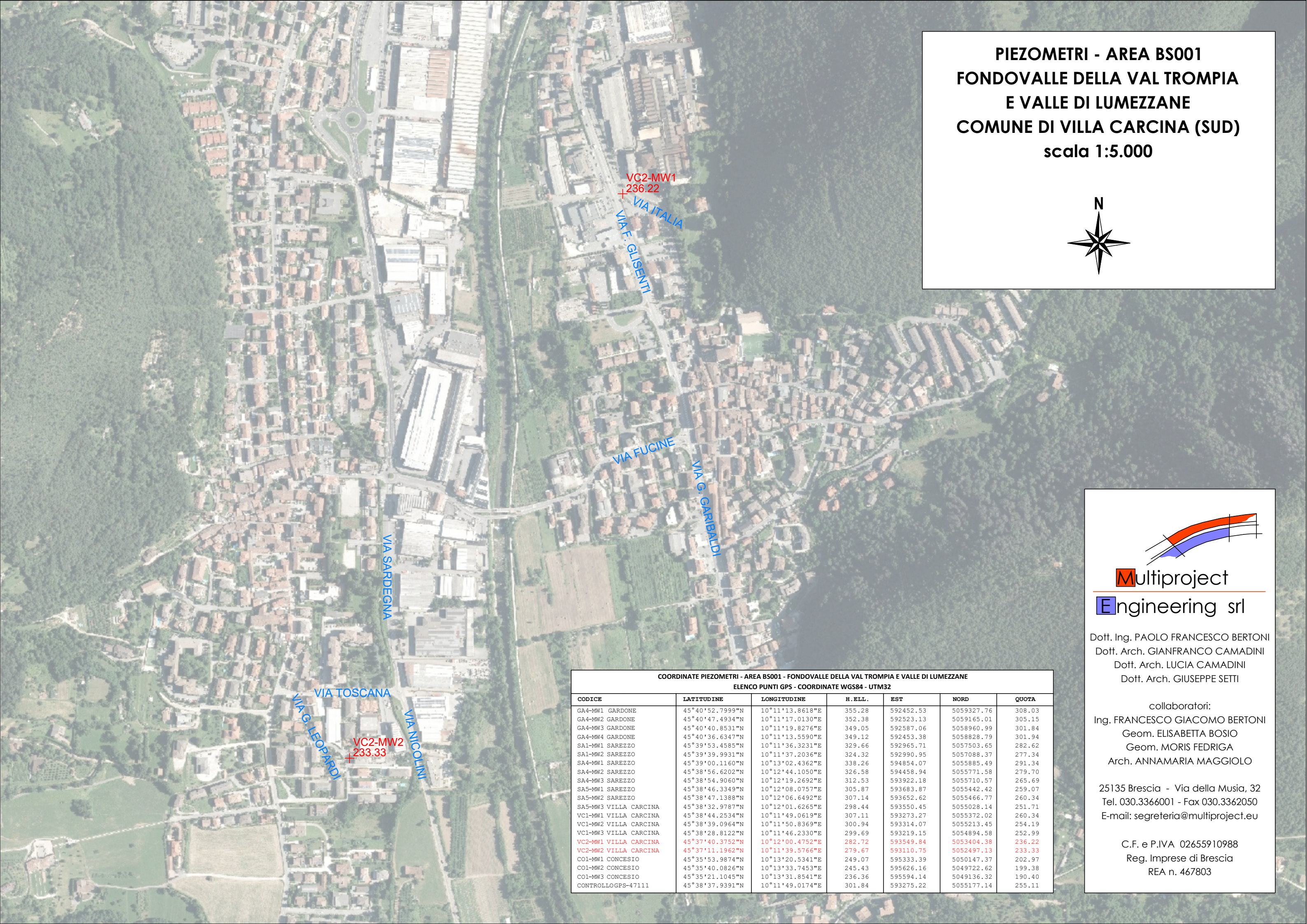
25135 Brescia - Via della Musia, 32  
Tel. 030.3366001 - Fax 030.3362050  
E-mail: segreteria@multiproject.eu

C.F. e P.IVA 02655910988  
Reg. Imprese di Brescia  
REA n. 467803

COORDINATE PIEZOMETRI - AREA BS001 - FONDOVALLE DELLA VAL TROMPIA E VALLE DI LUMEZZANE						
ELENCO PUNTI GPS - COORDINATE WGS84 - UTM32						
CODICE	LATITUDINE	LONGITUDINE	H. ELL.	EST	NORD	QUOTA
GA4-MW1 GARDONE	45°40'52.7999"N	10°11'13.8618"E	355.28	592452.53	5059327.76	308.03
GA4-MW2 GARDONE	45°40'47.4934"N	10°11'17.0130"E	352.38	592523.13	5059165.01	305.15
GA4-MW3 GARDONE	45°40'40.8531"N	10°11'19.8276"E	349.05	592587.06	5058960.99	301.84
GA4-MW4 GARDONE	45°40'36.6347"N	10°11'13.5590"E	349.12	592453.38	5058828.79	301.94
SA1-MW1 SAREZZO	45°39'53.4585"N	10°11'36.3231"E	329.66	592965.71	5057503.65	282.62
SA1-MW2 SAREZZO	45°39'39.9931"N	10°11'37.2036"E	324.32	592990.95	5057088.37	277.34
SA4-MW1 SAREZZO	45°39'00.1160"N	10°13'02.4362"E	338.26	594854.07	5055885.49	291.34
SA4-MW2 SAREZZO	45°38'56.6202"N	10°12'44.1050"E	326.58	594458.94	5055771.58	279.70
SA4-MW3 SAREZZO	45°38'54.9060"N	10°12'19.2692"E	312.53	593922.18	5055710.57	265.69
SA5-MW1 SAREZZO	45°38'46.3349"N	10°12'08.0757"E	305.87	593683.87	5055442.42	259.07
SA5-MW2 SAREZZO	45°38'47.1388"N	10°12'06.6492"E	307.14	593652.62	5055466.77	260.34
SA5-MW3 VILLA CARCINA	45°38'32.9787"N	10°12'01.6265"E	298.44	593550.45	5055028.14	251.71
VC1-MW1 VILLA CARCINA	45°38'44.2534"N	10°11'49.0619"E	307.11	593273.27	5055372.02	260.34
VC1-MW2 VILLA CARCINA	45°38'39.0964"N	10°11'50.8369"E	300.94	593314.07	5055213.45	254.19
VC1-MW3 VILLA CARCINA	45°38'28.8122"N	10°11'46.2330"E	299.69	593219.15	5054894.58	252.99
VC2-MW1 VILLA CARCINA	45°37'40.3752"N	10°12'00.4752"E	282.72	593549.84	5053404.38	236.22
VC2-MW2 VILLA CARCINA	45°37'11.1962"N	10°11'39.5766"E	279.67	593110.75	5052497.13	233.33
CO1-MW1 CONCESIO	45°35'53.9874"N	10°13'20.5341"E	249.07	595333.39	5050147.37	202.97
CO1-MW2 CONCESIO	45°35'40.0826"N	10°13'33.7453"E	245.43	595626.16	5049722.62	199.38
CO1-MW3 CONCESIO	45°35'21.1045"N	10°13'31.8541"E	236.36	595594.14	5049136.32	190.40
CONTROLLOGPS-47111	45°38'37.9391"N	10°11'49.0174"E	301.84	593275.22	5055177.14	255.11



PIEZOMETRI - AREA BS001  
FONDOVALLE DELLA VAL TROMPIA  
E VALLE DI LUMEZZANE  
COMUNE DI VILLA CARCINA (SUD)  
scala 1:5.000



**M**ultiproject  
**E**ngineering srl

Dott. Ing. PAOLO FRANCESCO BERTONI  
Dott. Arch. GIANFRANCO CAMADINI  
Dott. Arch. LUCIA CAMADINI  
Dott. Arch. GIUSEPPE SETTI

collaboratori:  
Ing. FRANCESCO GIACOMO BERTONI  
Geom. ELISABETTA BOSIO  
Geom. MORIS FEDRIGA  
Arch. ANNAMARIA MAGGIOLO

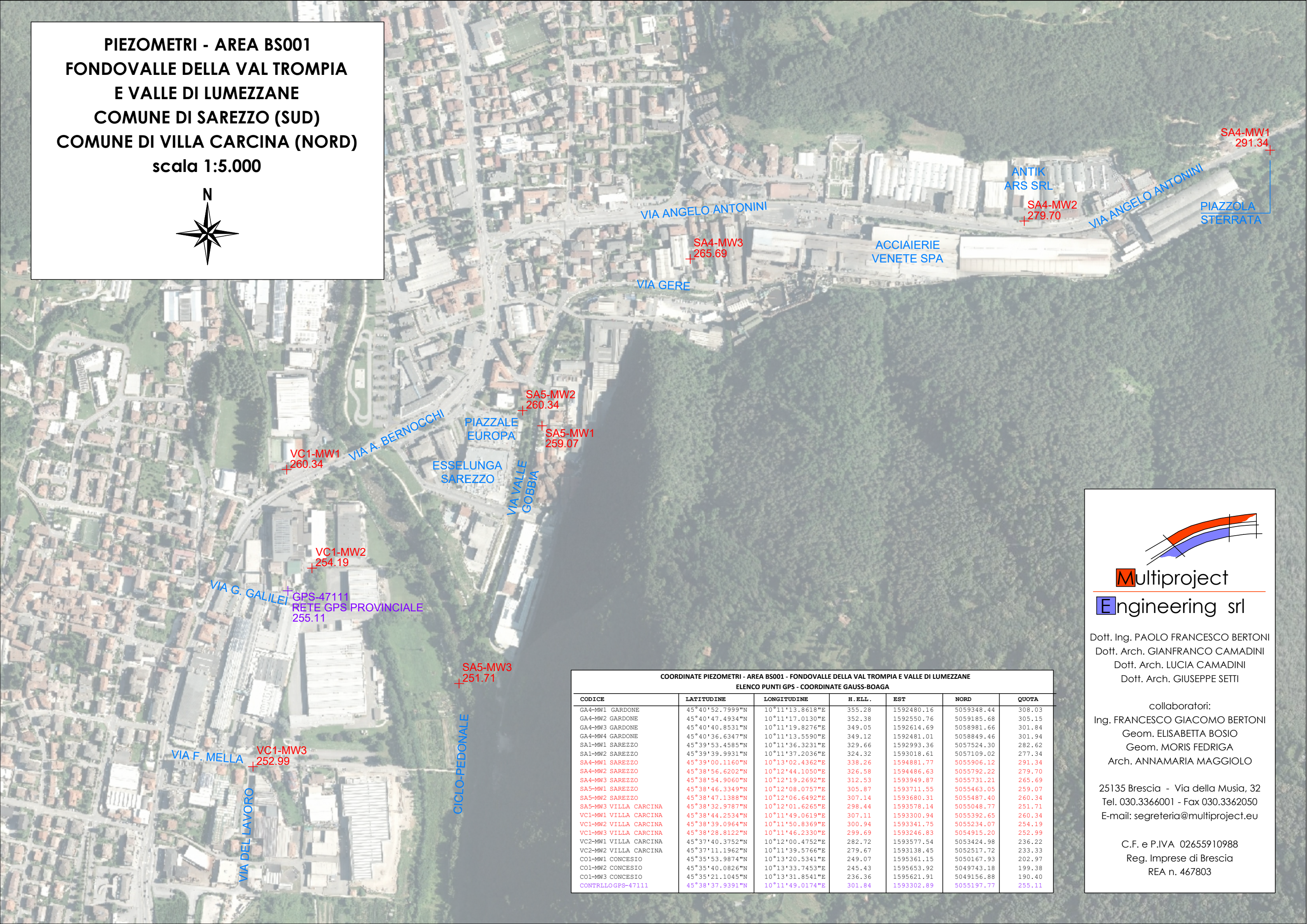
25135 Brescia - Via della Musia, 32  
Tel. 030.3366001 - Fax 030.3362050  
E-mail: segreteria@multiproject.eu

C.F. e P.IVA 02655910988  
Reg. Imprese di Brescia  
REA n. 467803

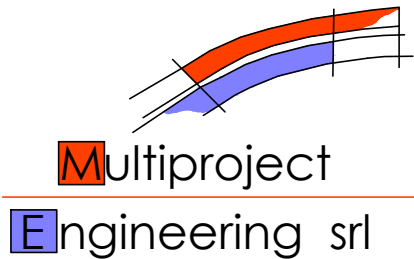
COORDINATE PIEZOMETRI - AREA BS001 - FONDOVALLE DELLA VAL TROMPIA E VALLE DI LUMEZZANE						
ELENCO PUNTI GPS - COORDINATE WGS84 - UTM32						
CODICE	LATITUDINE	LONGITUDINE	H. ELL.	EST	NORD	QUOTA
GA4-MW1 GARDONE	45°40'52.7999"N	10°11'13.8618"E	355.28	592452.53	5059327.76	308.03
GA4-MW2 GARDONE	45°40'47.4934"N	10°11'17.0130"E	352.38	592523.13	5059165.01	305.15
GA4-MW3 GARDONE	45°40'40.8531"N	10°11'19.8276"E	349.05	592587.06	5058960.99	301.84
GA4-MW4 GARDONE	45°40'36.6347"N	10°11'13.5590"E	349.12	592453.38	5058828.79	301.94
SA1-MW1 SAREZZO	45°39'53.4585"N	10°11'36.3231"E	329.66	592965.71	5057503.65	282.62
SA1-MW2 SAREZZO	45°39'39.9931"N	10°11'37.2036"E	324.32	592990.95	5057088.37	277.34
SA4-MW1 SAREZZO	45°39'00.1160"N	10°13'02.4362"E	338.26	594854.07	5055885.49	291.34
SA4-MW2 SAREZZO	45°38'56.6202"N	10°12'44.1050"E	326.58	594458.94	5055771.58	279.70
SA4-MW3 SAREZZO	45°38'54.9060"N	10°12'19.2692"E	312.53	593922.18	5055710.57	265.69
SA5-MW1 SAREZZO	45°38'46.3349"N	10°12'08.0757"E	305.87	593683.87	5055442.42	259.07
SA5-MW2 SAREZZO	45°38'47.1388"N	10°12'06.6492"E	307.14	593652.62	5055466.77	260.34
SA5-MW3 VILLA CARCINA	45°38'32.9787"N	10°12'01.6265"E	298.44	593550.45	5055028.14	251.71
VC1-MW1 VILLA CARCINA	45°38'44.2534"N	10°11'49.0619"E	307.11	593273.27	5055372.02	260.34
VC1-MW2 VILLA CARCINA	45°38'39.0964"N	10°11'50.8369"E	300.94	593314.07	5055213.45	254.19
VC1-MW3 VILLA CARCINA	45°38'28.8122"N	10°11'46.2330"E	299.69	593219.15	5054894.58	252.99
VC2-MW1 VILLA CARCINA	45°37'40.3752"N	10°12'00.4752"E	282.72	593549.84	5053404.38	236.22
VC2-MW2 VILLA CARCINA	45°37'11.1962"N	10°11'39.5766"E	279.67	593110.75	5052497.13	233.33
CO1-MW1 CONCESIO	45°35'53.9874"N	10°13'20.5341"E	249.07	595333.39	5050147.37	202.97
CO1-MW2 CONCESIO	45°35'40.0826"N	10°13'33.7453"E	245.43	595626.16	5049722.62	199.38
CO1-MW3 CONCESIO	45°35'21.1045"N	10°13'31.8541"E	236.36	595594.14	5049136.32	190.40
CONTROLLOGPS-47111	45°38'37.9391"N	10°11'49.0174"E	301.84	593275.22	5055177.14	255.11



PIEZOMETRI - AREA BS001  
FONDOVALLE DELLA VAL TROMPIA  
E VALLE DI LUMEZZANE  
COMUNE DI SAREZZO (SUD)  
COMUNE DI VILLA CARCINA (NORD)  
scala 1:5.000



COORDINATE PIEZOMETRI - AREA BS001 - FONDOVALLE DELLA VAL TROMPIA E VALLE DI LUMEZZANE						
ELENCO PUNTI GPS - COORDINATE GAUSS-BOAGA						
CODICE	LATITUDINE	LONGITUDINE	H. ELL.	EST	NORD	QUOTA
GA4-MW1 GARDONE	45°40'52.7999"N	10°11'13.8618"E	355.28	1592480.16	5059348.44	308.03
GA4-MW2 GARDONE	45°40'47.4934"N	10°11'17.0130"E	352.38	1592550.76	5059185.68	305.15
GA4-MW3 GARDONE	45°40'40.8531"N	10°11'19.8276"E	349.05	1592614.69	5058981.66	301.84
GA4-MW4 GARDONE	45°40'36.6347"N	10°11'13.5590"E	349.12	1592481.01	5058849.46	301.94
SA1-MW1 SAREZZO	45°39'53.4585"N	10°11'36.3231"E	329.66	1592993.36	5057524.30	282.62
SA1-MW2 SAREZZO	45°39'39.9931"N	10°11'37.2036"E	324.32	1593018.61	5057109.02	277.34
SA4-MW1 SAREZZO	45°39'00.1160"N	10°13'02.4362"E	338.26	1594881.77	5055906.12	291.34
SA4-MW2 SAREZZO	45°38'56.6202"N	10°12'44.1050"E	326.58	1594486.63	5055792.22	279.70
SA4-MW3 SAREZZO	45°38'54.9060"N	10°12'19.2692"E	312.53	1593949.87	5055731.21	265.69
SA5-MW1 SAREZZO	45°38'46.3349"N	10°12'08.0757"E	305.87	1593711.55	5055463.05	259.07
SA5-MW2 SAREZZO	45°38'47.1388"N	10°12'06.6492"E	307.14	1593680.31	5055487.40	260.34
SA5-MW3 VILLA CARCINA	45°38'32.9787"N	10°12'01.6265"E	298.44	1593578.14	5055048.77	251.71
VC1-MW1 VILLA CARCINA	45°38'44.2534"N	10°11'49.0619"E	307.11	1593300.94	5055392.65	260.34
VC1-MW2 VILLA CARCINA	45°38'39.0964"N	10°11'50.8369"E	300.94	1593341.75	5055234.07	254.19
VC1-MW3 VILLA CARCINA	45°38'28.8122"N	10°11'46.2330"E	299.69	1593246.83	5054915.20	252.99
VC2-MW1 VILLA CARCINA	45°37'40.3752"N	10°12'00.4752"E	282.72	1593577.54	5053424.98	236.22
VC2-MW2 VILLA CARCINA	45°37'11.1962"N	10°11'39.5766"E	279.67	1593138.45	5052517.72	233.33
CO1-MW1 CONCESIO	45°35'53.9874"N	10°13'20.5341"E	249.07	1595361.15	5050167.93	202.97
CO1-MW2 CONCESIO	45°35'40.0826"N	10°13'33.7453"E	245.43	1595653.92	5049743.18	199.38
CO1-MW3 CONCESIO	45°35'21.1045"N	10°13'31.8541"E	236.36	1595621.91	5049156.88	190.40
CONTRLOGGPS-47111	45°38'37.9391"N	10°11'49.0174"E	301.84	1593302.89	5055197.77	255.11



Dott. Ing. PAOLO FRANCESCO BERTONI  
Dott. Arch. GIANFRANCO CAMADINI  
Dott. Arch. LUCIA CAMADINI  
Dott. Arch. GIUSEPPE SETTI

collaboratori:  
Ing. FRANCESCO GIACOMO BERTONI  
Geom. ELISABETTA BOSIO  
Geom. MORIS FEDRIGA  
Arch. ANNAMARIA MAGGIOLO

25135 Brescia - Via della Musia, 32  
Tel. 030.3366001 - Fax 030.3362050  
E-mail: segreteria@multiproject.eu

C.F. e P.IVA 02655910988  
Reg. Imprese di Brescia  
REA n. 467803



PIEZOMETRI - AREA BS001  
FONDOVALLE DELLA VAL TROMPIA  
E VALLE DI LUMEZZANE  
COMUNE DI VILLA CARCINA (SUD)  
scala 1:5.000



VC2-MW1  
236.22

VIA ITALIA  
VIA F. GLISENTI

VIA FUCINE

VIA G. GARIBALDI

VIA SARDEGNA

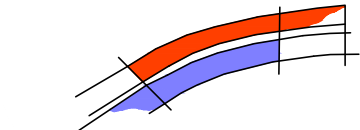
VIA TOSCANA

VIA G. LEOPARDI

VIA NICOLINI

VC2-MW2  
233.33

COORDINATE PIEZOMETRI - AREA BS001 - FONDOVALLE DELLA VAL TROMPIA E VALLE DI LUMEZZANE						
ELENCO PUNTI GPS - COORDINATE GAUSS-BOAGA						
CODICE	LATITUDINE	LONGITUDINE	H. ELL.	EST	NORD	QUOTA
GA4-MW1 GARDONE	45°40'52.7999"N	10°11'13.8618"E	355.28	1592480.16	5059348.44	308.03
GA4-MW2 GARDONE	45°40'47.4934"N	10°11'17.0130"E	352.38	1592550.76	5059185.68	305.15
GA4-MW3 GARDONE	45°40'40.8531"N	10°11'19.8276"E	349.05	1592614.69	5058981.66	301.84
GA4-MW4 GARDONE	45°40'36.6347"N	10°11'13.5590"E	349.12	1592481.01	5058849.46	301.94
SA1-MW1 SAREZZO	45°39'53.4585"N	10°11'36.3231"E	329.66	1592993.36	5057524.30	282.62
SA1-MW2 SAREZZO	45°39'39.9931"N	10°11'37.2036"E	324.32	1593018.61	5057109.02	277.34
SA4-MW1 SAREZZO	45°39'00.1160"N	10°13'02.4362"E	338.26	1594881.77	5055906.12	291.34
SA4-MW2 SAREZZO	45°38'56.6202"N	10°12'44.1050"E	326.58	1594486.63	5055792.22	279.70
SA4-MW3 SAREZZO	45°38'54.9060"N	10°12'19.2692"E	312.53	1593949.87	5055731.21	265.69
SA5-MW1 SAREZZO	45°38'46.3349"N	10°12'08.0757"E	305.87	1593711.55	5055463.05	259.07
SA5-MW2 SAREZZO	45°38'47.1388"N	10°12'06.6492"E	307.14	1593680.31	5055487.40	260.34
SA5-MW3 VILLA CARCINA	45°38'32.9787"N	10°12'01.6265"E	298.44	1593578.14	5055048.77	251.71
VC1-MW1 VILLA CARCINA	45°38'44.2534"N	10°11'49.0619"E	307.11	1593300.94	5055392.65	260.34
VC1-MW2 VILLA CARCINA	45°38'39.0964"N	10°11'50.8369"E	300.94	1593341.75	5055234.07	254.19
VC1-MW3 VILLA CARCINA	45°38'28.8122"N	10°11'46.2330"E	299.69	1593246.83	5054915.20	252.99
VC2-MW1 VILLA CARCINA	45°37'40.3752"N	10°12'00.4752"E	282.72	1593577.54	5053424.98	236.22
VC2-MW2 VILLA CARCINA	45°37'11.1962"N	10°11'39.5766"E	279.67	1593138.45	5052517.72	233.33
CO1-MW1 CONCESIO	45°35'53.9874"N	10°13'20.5341"E	249.07	1595361.15	5050167.93	202.97
CO1-MW2 CONCESIO	45°35'40.0826"N	10°13'33.7453"E	245.43	1595653.92	5049743.18	199.38
CO1-MW3 CONCESIO	45°35'21.1045"N	10°13'31.8541"E	236.36	1595621.91	5049156.88	190.40
CONTRLOGPS-47111	45°38'37.9391"N	10°11'49.0174"E	301.84	1593302.89	5055197.77	255.11



Multiproject  
Engineering srl

Dott. Ing. PAOLO FRANCESCO BERTONI  
Dott. Arch. GIANFRANCO CAMADINI  
Dott. Arch. LUCIA CAMADINI  
Dott. Arch. GIUSEPPE SETTI

collaboratori:  
Ing. FRANCESCO GIACOMO BERTONI  
Geom. ELISABETTA BOSIO  
Geom. MORIS FEDRIGA  
Arch. ANNAMARIA MAGGIOLO

25135 Brescia - Via della Musia, 32  
Tel. 030.3366001 - Fax 030.3362050  
E-mail: segreteria@multiproject.eu

C.F. e P.IVA 02655910988  
Reg. Imprese di Brescia  
REA n. 467803



<b>PROVINCIA DI BRESCIA</b>	<b>AREA BS001</b>
<b>COMUNE DI VILLA CARCINA</b>	<b>PIEZOMETRO SA5-MW3</b>

<b>COORDINATE WGS 84 – UTM 32</b>	
<b>EST (X):</b>	<b>NORD (Y):</b>
593550.45	5055028.14

<b>COORDINATE GAUSS-BOAGA</b>	
<b>EST (X):</b>	<b>NORD (Y):</b>
1593578.14	5055048.77

<b>IDENTIFICAZIONE CATASTALE</b>				
<b>TIPO</b>	<b>SEZ.</b>	<b>FOGLIO</b>	<b>MAPPALE</b>	<b>SUB.</b>
C.T.	===	10	44	===
<b>INTESTATI</b>				
<b>COMUNE DI VILLA CARCINA con sede a VILLA CARCINA (BS)</b>				

<b>INDIRIZZO</b>
<b>VIA FIUME MELLA</b>
<b>Note: nel progetto denominato SA5-MW3 anche se in Comune di Villa Carcina</b>
<b>Piezometro a fianco della ciclopedonale del Mella. Accesso ai soli mezzi autorizzati.</b>

<b>FOTO RILIEVO CHIUSINO</b>	
	



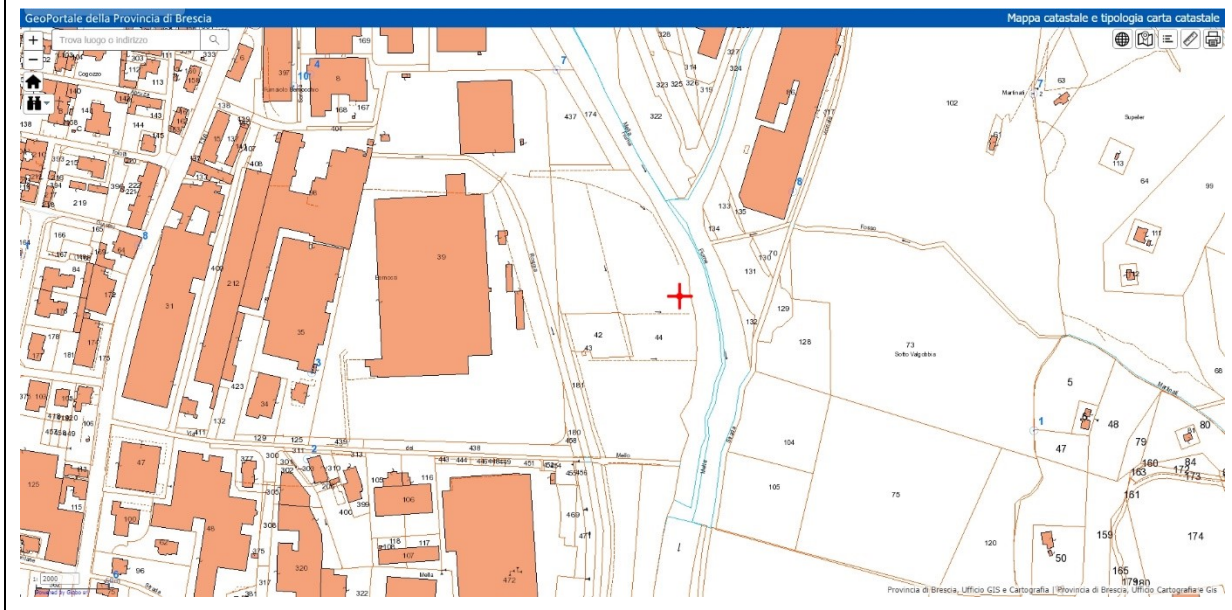
**COMMITTENTE: PROVINCIA DI BRESCIA**

**ATTIVITA' DI AFFINAMENTO DELLE CONOSCENZE SULLA CONTAMINAZIONE DELLE  
ACQUE SOTTERRANEE IN PROVINCIA DI BRESCIA CON DEFINIZIONE DEI PLUMES  
DI CONTAMINANTI ED INDIVIDUAZIONE DELLE POTENZIALI FONTI DI CONTAMINAZIONE  
REPORT FINALE – OTTOBRE 2020**

## ESTRATTO ORTOFOTO



## ESTRATTO MAPPA CATASTALE



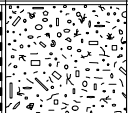
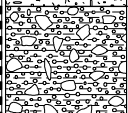
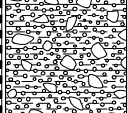
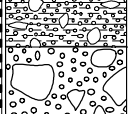

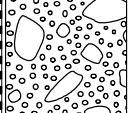

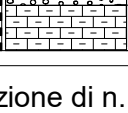
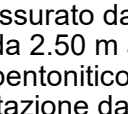
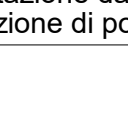



Committente: Provincia di Brescia	Sondaggio: SA5-MW3
Riferimento: Piezometri di monitoraggio dei plumes di inquinanti - Area BS001_Villa Carcina	Data: 22.05.2019 - 24.05.2019
Coordinate: -	Quota: -
Perforazione: a carotaggio continuo	

SCALA 1:100

## STRATIGRAFIA - SA5-MW3

Pagina 1/1

Ø mm	R v	A	metri	LITOLOGIA	prof. m	Spess. m	DESCRIZIONE	RQD % 0 --- 100	Prel. % 0 --- 100	Pz
			1		1.5	1.5	Roporto: ghiaia e sabbia ciottolosa, presenza di clasti laterizi, asciutto, colore marrone-rossastro.			
			2				Limo argilloso con ghiaie e rari ciottoli, colore marrone, debolmente umido.			
			3				Da 5.5 a 5.7 trovante di calcereo-marnoso, colore grigio, Lmax visibile=150 mm.			
			4							
			5		5.0	3.5	Alternanza di trovanti litoidi e ghiaia con sabbia ciottolosa, colore da grigio a nocciola, saturo.			
			6				Trovanti presenti in cassetta catalogatrice sottoforma di spezzoni di carota (Lmax=150 mm) o sminuzzati in ciottoli, ghiaia e sabbia dalle operazioni di perforazione.			
			7							
			8							
			9							
			10		10.4	5.4				
131			11		11.0	0.6	Calcare marnoso di colore nocciola, mediamente fratturato.			

Installazione di n.1 piezometro a tubo aperto ø3" da 10 m (Soggiacenza 7.1 m da p.c.), cieco da 0.00 m a 3.00, fessurato da 3.00 a 10.00 m.

Dreno da 2.50 m a 10.00 m, costituito da ghiaietto siliceo, lavato e calibrato (diametro 2÷3,5 mm).

Tappo bentonitico di spessore pari a 1.00 m, fra 1.50 m e 2.50 m.

Cementazione da 0.00 m a 1.50 m mediante iniezione di miscela acqua-cemento in rapporto 1:1.

Installazione di pozzetto prefabbricato in cls con chiusino carrabile in ghisa.





## SONDAGGIO SA5\_MW3



SONDAGGIO SA5\_MW3: postazione





**SONDAGGIO SA5\_MW3: Cassa n.1 da 0.00 a 5.00 m**



**SONDAGGIO SA5\_MW3: Cassa n.2 da 5.00 a 10.00 m**





**SONDAGGIO SA5\_MW3: Cassa n.3 da 10.00 a 11.10 m**



<b>PROVINCIA DI BRESCIA</b>	<b>AREA BS001</b>
<b>COMUNE DI VILLA CARCINA</b>	<b>PIEZOMETRO VC1-MW1</b>

<b>COORDINATE WGS 84 – UTM 32</b>	
<b>EST (X):</b>	<b>NORD (Y):</b>
593273.27	5055372.02

<b>COORDINATE GAUSS-BOAGA</b>	
<b>EST (X):</b>	<b>NORD (Y):</b>
1593300.94	5055392.65

<b>IDENTIFICAZIONE CATASTALE</b>				
<b>TIPO</b>	<b>SEZ.</b>	<b>FOGLIO</b>	<b>MAPPALE</b>	<b>SUB.</b>
C.T.	===	4	447	===
<b>INTESTATI</b>				
<b>COMUNE DI VILLA CARCINA con sede a VILLA CARCINA (BS)</b>				

<b>INDIRIZZO</b>
<b>VIA ANTONIO BERNOCCHI</b>
<b>Note: possibile presenza di mezzi in sosta sopra il piezometro</b>

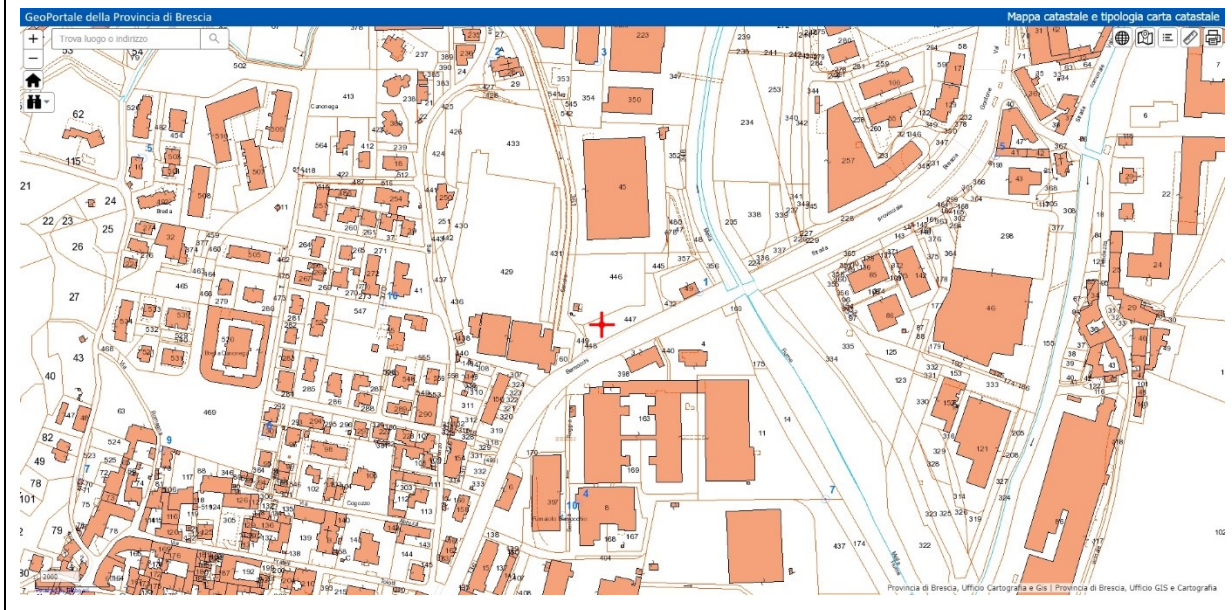
<b>FOTO RILIEVO CHIUSINO</b>	
	



## ESTRATTO ORTOFOTO



## ESTRATTO MAPPA CATASTALE





Committente: Provincia di Brescia	Sondaggio: VC1_MW1
Riferimento: Piezometri di monitoraggio dei plumes di inquinanti - Area BS001_Villa Carcina	Data: 24.05.2019 - 28.05.2019
Coordinate: -	Quota: -
Perforazione: a carotaggio continuo	

SCALA 1:100

## STRATIGRAFIA - VC1\_MW1

Pagina 1/2

ø mm	R v	A	metri	LITOLOGIA	prof. m	Spess. m	DESCRIZIONE	Prel. % 0 --- 100	Pz
					0.1	0.1	Asfalto		
			1		1.0	0.9	Sottofondo stradale: sabbia e ghiaia ciottolosa, colore grigio, asciutto.		
			2				Limo da con argilla a argilloso, ghiaioso, debolmente sabbioso, rari ciottoli, presenza di concrezioni carbonatiche, colore marrone chiaro con screziature varicolore, debolmente umido.		
			3				Clasti poligenetici, molto alterati, angolari, bassa sfericità, Dmax=70 mm, Dmed=20 mm.		
			4		4.5	3.5			
			5				Limo da con argille a argilloso, debolmente sabbioso, rara ghiaia, colore da marrone chiaro a scuro, debolmente umido.		
			6				Clasti poligenetici, poco alterati, angolari, bassa sfericità, Dmax=30 mm.		
			7		6.6	2.1			
			8		7.7 7.9	1.1 0.2	Sabbia ghiaiosa, rari ciottoli, colore grigio-grigio chiaro, debolmente umido.		
			9				Clasti poligenetici, poco alterati, angolari, bassa sfericità, Dmax=60 mm		
			10				Limo argilloso, colore marrone chiaro, molto umido.		
			11				Ghiaia con ciottoli debolmente sabbiosa, colore da grigio a ocra, saturo.		
			12				Trovante di natura porfirica da 8.4 a 8.6 (Lmax visibile=200 mm)		
			13				Trovante mediamente fratturato da 10.0 a 10.6 (Lmax visibile=150 mm)		
			14				Clasti poligenetici, alterazione media, da sub-angolare a sub-arrotondata, sfericità media, Dmax=110 mm, Dmed=40 mm		
			15		10.7	2.8			
			16				Limo e ghiaia, sabbiosa, da ciottolosa a debolmente ciottolosa, debolmente argillosa, colore nocciola, saturo.		
			17				Presenza di numerosi trovanti completamente fratturati dalle operazioni di perforazione da 12.4 a 13.2, da 14.32 a 15.9, da 17.4 a 15.9, da 17.4 a 18.9, da 19.2 a 19.8.		
			18				Clasti poligenetici, alterazione media, sub-angolari, sfericità bassa, Dmax=90 mm, Dmed=30 mm		
			19						
			20						



Committente: Provincia di Brescia	Sondaggio: VC1_MW1
Riferimento: Piezometri di monitoraggio dei plumes di inquinanti - Area BS001_Villa Carcina	Data: 24.05.2019 - 28.05.2019
Coordinate: -	Quota: -
Perforazione: a carotaggio continuo	

SCALA 1:100

## STRATIGRAFIA - VC1\_MW1

Pagina 2/2

Ø mm	R v	A	metri	LITOLOGIA	prof. m	Spess. m	DESCRIZIONE	Prel. % 0 --- 100	Pz
101			21		20,9	10,2	Limo e ghiaia, sabbiosa, da ciottolosa a debolmente ciottolosa, debolmente argillosa, colore nocciola, saturo.  Presenza di numerosi trovanti completamente fratturati dalle operazioni di perforazione da 12.4 a 13.2, da 14.32 a 15.9, da 17.4 a 15.9, da 17.4 a 18.9, da 19.2 a 19.8.  Clasti poligenetici, alterazione media, sub-angolari, sfericità bassa, Dmax=90 mm, Dmed=30 mm		
			22				Clasti poligenetici, alterazione media, sub-angolari, sfericità bassa, Dmax=90 mm, Dmed=30 mm		
			23				Limo da con argilla a argilloso, sabbioso, ciottoloso, colore nocciola, saturo.		
			24				Clasti poligenetici, molto alterati, arrotondati, sfericità media, Dmax=80 mm		
			25		25,0	4,1			

Installazione di n.1 piezometro a tubo aperto Ø3" da 25 m (Soggiacenza 8.6 m da p.c.), cieco da 0.00 m a 6.00, fessurato da 6.00 a 25.00 m.

Dreno da 5.50 m a 25.00 m, costituito da ghiaietto siliceo, lavato e calibrato (diametro 2÷3,5 mm).

Tappo bentonitico di spessore pari a 1.00 m, fra 5.50 m e 4.50 m.

Cementazione da 0.00 m a 4.50 m mediante iniezione di miscela acqua-cemento in rapporto 1:1.

Installazione di pozzetto prefabbricato in cls con chiusino carrabile in ghisa.





## SONDAGGIO VC1\_MW1



SONDAGGIO VC1\_MW1: postazione



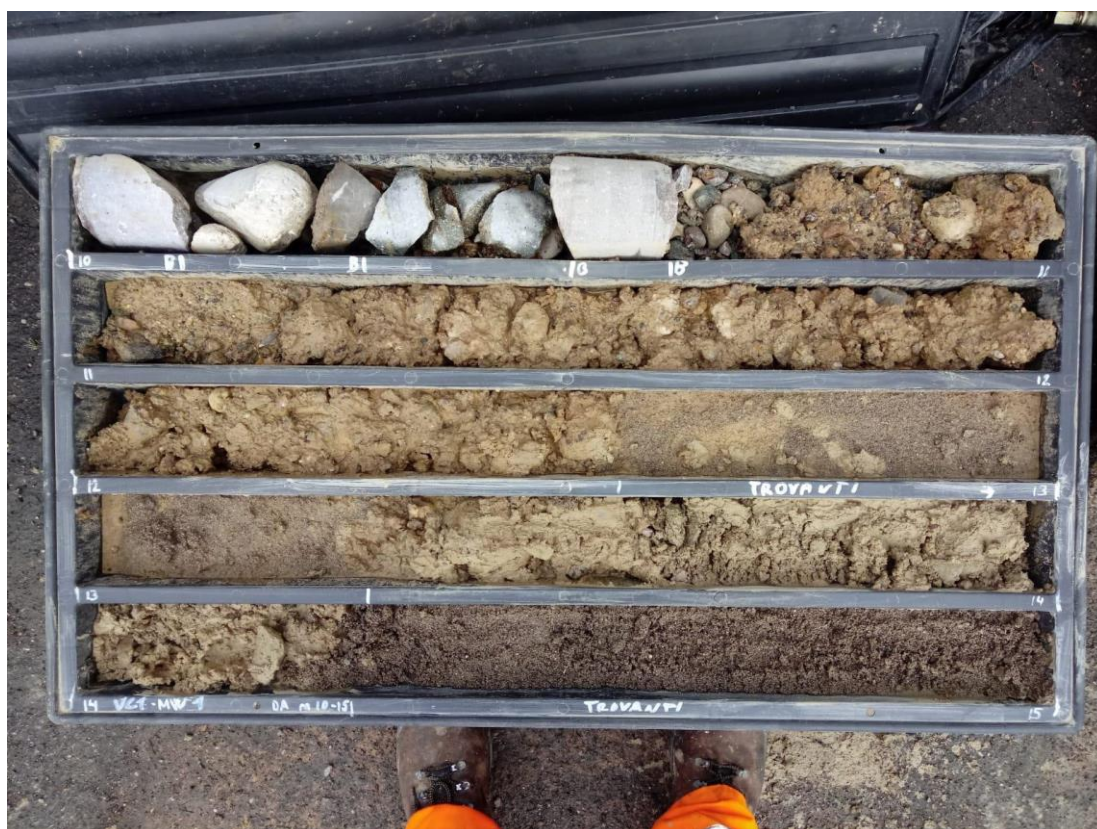


**SONDAGGIO VC1\_MW1: Cassa n.1 da 0.00 a 5.00 m**



**SONDAGGIO VC1\_MW1: Cassa n.2 da 5.00 a 10.00 m**





**SONDAGGIO VC1\_MW1: Cassa n.3 da 10.00 a 15.00 m**



**SONDAGGIO VC1\_MW1: Cassa n.4 da 15.00 a 20.00 m**





**SONDAGGIO VC1\_MW1: Cassa n.5 da 20.00 a 25.00 m**



<b>PROVINCIA DI BRESCIA</b>	<b>AREA BS001</b>
<b>COMUNE DI VILLA CARCINA</b>	<b>PIEZOMETRO VC1-MW2</b>

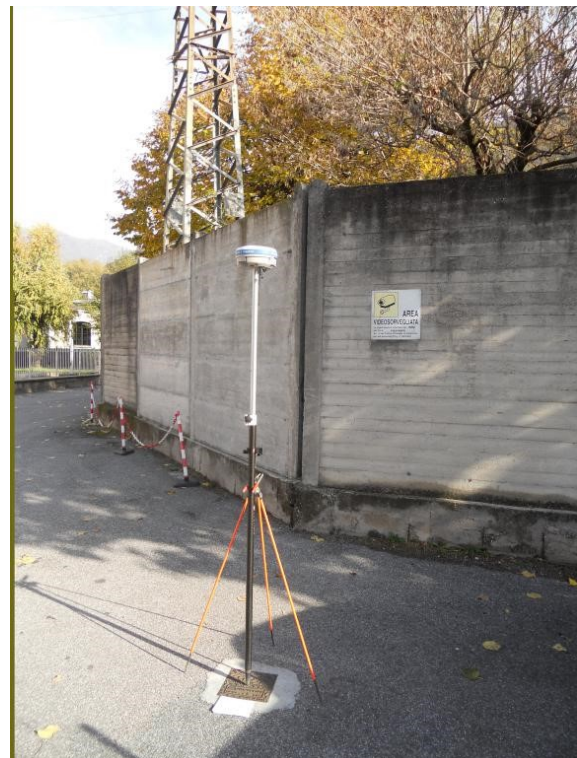
COORDINATE WGS 84 – UTM 32	
EST (X):	NORD (Y):
593314.07	5055213.45

COORDINATE GAUSS-BOAGA	
EST (X):	NORD (Y):
1593341.75	5055234.07

IDENTIFICAZIONE CATASTALE				
TIPO	SEZ.	FOGLIO	MAPPALE	SUB.
C.F.	NCT	10	168	==
INTESTATI				
BKW HYDRO ITALIA SRL con sede a MILANO				

INDIRIZZO
VIA GALILEO GALILEI

FOTO RILIEVO CHIUSINO
-----------------------





**COMMITTENTE: PROVINCIA DI BRESCIA**

**ATTIVITA' DI AFFINAMENTO DELLE CONOSCENZE SULLA CONTAMINAZIONE DELLE  
ACQUE SOTTERRANEE IN PROVINCIA DI BRESCIA CON DEFINIZIONE DEI PLUMES  
DI CONTAMINANTI ED INDIVIDUAZIONE DELLE POTENZIALI FONTI DI CONTAMINAZIONE  
REPORT FINALE – OTTOBRE 2020**

## ESTRATTO ORTOFOTO



## ESTRATTO MAPPA CATASTALE





Committente: Provincia di Brescia	Sondaggio: VC1_MW2
Riferimento: Piezometri di monitoraggio dei plumes di inquinanti - Area BS001_Villa Carcina	Data: 29.05.2019 - 30.05.2019
Coordinate: -	Quota: -
Perforazione: a carotaggio continuo	

SCALA 1:100

## STRATIGRAFIA - VC1\_MW2

Pagina 1/2

ø mm	R v	metri	LITOLOGIA	prof. m	Spess. m	DESCRIZIONE	Prel. % 0 --- 100	Pz
				0.1	0.1	Asfalto.		
		1				Sabbia ghiaiosa, ciottolosa, presenza di clasti laterizi, di colore grigio, asciutto.		
						Clasti poligenetici, alterazione media, angolari sfericità bassa, Dmax=80mm, Dmed=20mm.		
		2		1.8	1.7	Sabbia da con ghiaia a ghiaiosa, ciottolosa, di colore grigio, saturo da 5.00 m.		
		3				Clasti poligenetici, poco alterati, da angolari a sub-angolari, sfericità bassa, Dmax=100mm, Dmed=20mm.		
		4						
		5		5.3	3.5			
		6				Conglomerato poligenetico matrice sostenuto frantumato dalle operazioni di frantumazione presente in cassetta sottoforma di sabbie, ghiaie, ciottoli e trovanti (Lmax visibile=250mm).		
		7						
		8						
		9						
		10						
		11						
		12						
		13						
		14						
		15						
		16						
		17						
		18						
		19						
		20						

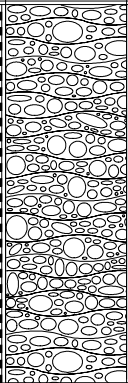


Committente: Provincia di Brescia	Sondaggio: VC1_MW2
Riferimento: Piezometri di monitoraggio dei plumes di inquinanti - Area BS001_Villa Carcina	Data: 29.05.2019 - 30.05.2019
Coordinate: -	Quota: -
Perforazione: a carotaggio continuo	

SCALA 1:100

## STRATIGRAFIA - VC1\_MW2

Pagina 2/2

Ø mm	R v	A m	metri	LITOLOGIA	prof. m	Spess. m	DESCRIZIONE	Prel. % 0 --- 100	Pz
101			21				Conglomerato poligenetico matrice sostenuto frantumato dalle operazioni di frantumazione presente in cassetta sottoforma di sabbie, ghiaie, ciottoli e trovanti (Lmax visibile=250mm).		
			22						
			23						
			24						
			25		25,0	19,7			

Installazione di n.1 piezometro a tubo aperto Ø3" da 25 m (Soggiacenza 4.4 m da p.c.), cieco da 0.00 m a 6.00, fessurato da 6.00 a 25.00 m.

Dreno da 5.50 m a 25.00 m, costituito da ghiaietto siliceo, lavato e calibrato (diametro 2÷3,5 mm).

Tappo bentonitico di spessore pari a 1.00 m, fra 5.50 m e 4.50 m.

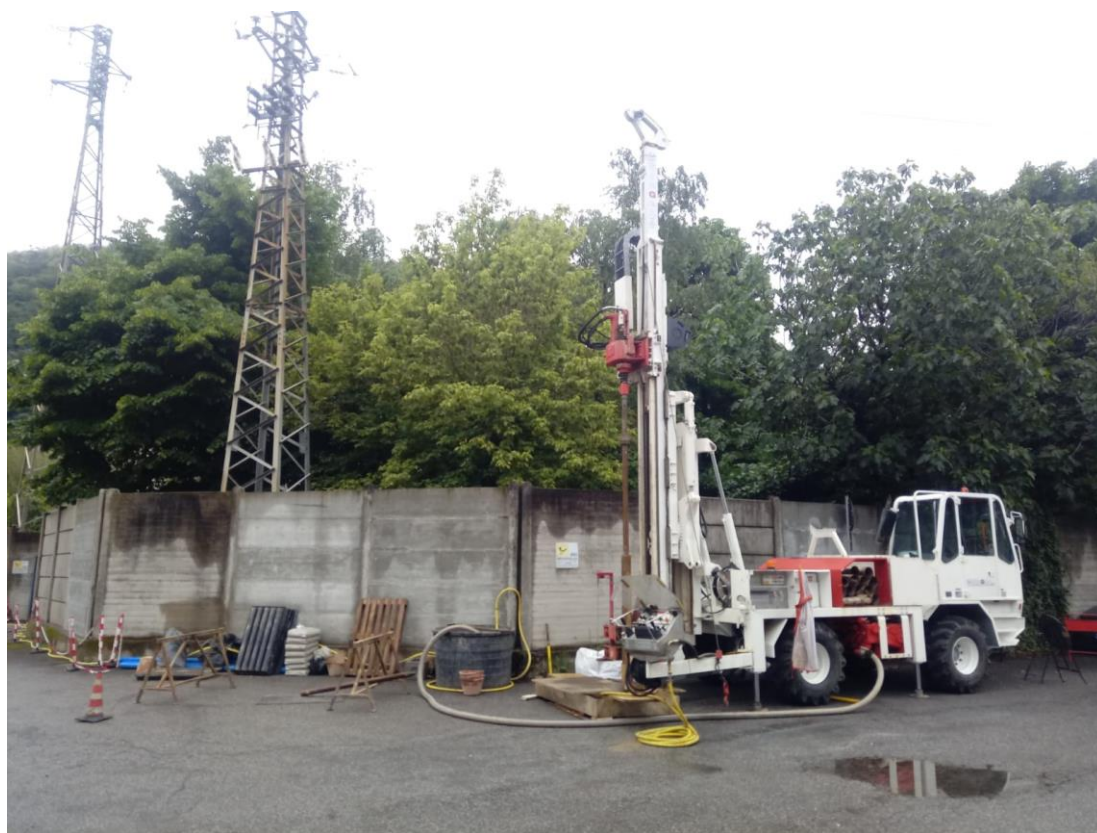
Cementazione da 0.00 m a 4.50 m mediante iniezione di miscela acqua-cemento in rapporto 1:1.

Installazione di pozzetto prefabbricato in cls con chiusino carrabile in ghisa.





## SONDAGGIO VC1\_MW2



SONDAGGIO VC1\_MW2: postazione





**SONDAGGIO VC1\_MW2: Cassa n.1 da 0.00 a 5.00 m**



**SONDAGGIO VC1\_MW2: Cassa n.2 da 5.00 a 10.00 m**





**SONDAGGIO VC1\_MW2: Cassa n.3 da 10.00 a 15.00 m**



**SONDAGGIO VC1\_MW2: Cassa n.4 da 15.00 a 20.00 m**





**SONDAGGIO VC1\_MW2: Cassa n.5 da 20.00 a 25.00 m**



**SONDAGGIO VC1\_MW2: Chiusino con pozzetto carrabile**



<b>PROVINCIA DI BRESCIA</b>	<b>AREA BS001</b>
<b>COMUNE DI VILLA CARCINA</b>	<b>PIEZOMETRO VC1-MW3</b>

<b>COORDINATE WGS 84 – UTM 32</b>	
<b>EST (X):</b>	<b>NORD (Y):</b>
593219.15	5054894.58

<b>COORDINATE GAUSS-BOAGA</b>	
<b>EST (X):</b>	<b>NORD (Y):</b>
1593246.83	5054915.20

<b>IDENTIFICAZIONE CATASTALE</b>				
<b>TIPO</b>	<b>SEZ.</b>	<b>FOGLIO</b>	<b>MAPPAL</b>	<b>SUB.</b>
C.T.	==	10	300	==
<b>INTESTATI</b>				
<b>MONTINI GUERINO SRL con sede a VILLA CARCINA (BS)</b>				

<b>INDIRIZZO</b>
<b>VIA DEL LAVORO</b>
<b>Note: chiusino su sedime stradale. Porre attenzione ai mezzi in transito</b>

<b>FOTO RILIEVO CHIUSINO</b>	
	



## ESTRATTO ORTOFOTO



## ESTRATTO MAPPA CATASTALE



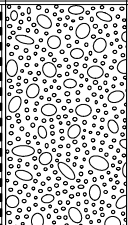
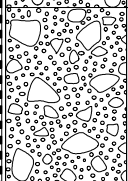
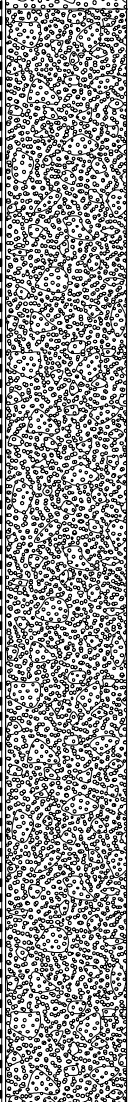


Committente: Provincia di Brescia	Sondaggio: VC1_MW3
Riferimento: Piezometri di monitoraggio dei plumes di inquinanti - Area BS001_Villa Carcina	Data: 16.05.2019 - 17.05.2019
Coordinate: -	Quota: -
Perforazione: a carotaggio continuo	

SCALA 1:100

## STRATIGRAFIA - VC1\_MW3

Pagina 1/2

ø mm	R v	A	metri	LITOLOGIA	prof. m	Spess. m	DESCRIZIONE	Prel. % 0 --- 100	Pz
			1				Sottofondo stradale: sabbia e ghiaia, colore grigio, asciutto. Presenza di conglomerati bituminosi tra 1.9 e 2.0 Presenza di trovante di natura antropica da 1.5 a 2.0 (Lmax visibile= 150 mm).		
			2						
			3		3.0	3.0			
			4				Ciottoli da con sabbia a sabbiosi, colore grigio-nocciola, debolmente umido. Presenza di trovante da 4.7 a 5.0 (Lmax visibile= 90 mm). Clasti poligenetici, poco alterati, da arrotondati a sub-arrotondati, sfericità media, Dmax=110 mm, Dmed=50 mm.		
			5		5.4	2.4			
			6				Ghiaia e sabbia con ciottoli, da limosa a debolmente, colore ocra, bagnata fino a 7.5, satura da 7.5 in poi. Clasti poligenetici, poco alterati, da sub-arrotondati a arrotondati, sfericità media, Dmax=110 mm; Dmed=40 mm.		
			7						
			8						
			9						
			10						
			11						
			12						
			13						
			14						
			15						
			16						
			17						
			18						
			19						
			20						

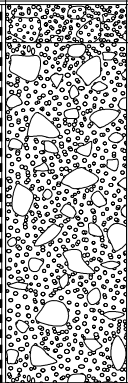


Committente: Provincia di Brescia	Sondaggio: VC1_MW3
Riferimento: Piezometri di monitoraggio dei plumes di inquinanti - Area BS001_Villa Carcina	Data: 16.05.2019 - 17.05.2019
Coordinate: -	Quota: -
Perforazione: a carotaggio continuo	

SCALA 1:100

## STRATIGRAFIA - VC1\_MW3

Pagina 2/2

ø mm	R v	A	metri	LITOLOGIA	prof. m	Spess. m	DESCRIZIONE	Prel. % 0 --- 100	Pz
101			21		20,5	15,1	Ghiaia e sabbia con ciottoli, da limosa a debolmente, colore ocra, bagnata fino a 7.5, satura da 7.5 in poi.		
			22				Clasti poligenetici, poco alterati, da sub-arrotondati a arrotondati, sfericità media, Dmax=110 mm; Dmed=40 mm.		
			23				Sabbia debolmente limosa e ghiaia, da con ciottoli a ciottolosa, colore ocra, satura.		
			24				Clasti poligenetici, poco alterati, da sub-arrotondati a arrotondati, sfericità media, Dmax=90 mm, Dmed=40 mm.		
			25		25,0	4,5			

Installazione di n.1 piezometro a tubo aperto ø4" da 25 m (Soggiacenza 7.5 m da p.c.), cieco da 0.00 m a 6.00, fessurato da 6.00 a 25.00 m.

Dreno da 5.50 m a 25.00 m, costituito da ghiaietto siliceo, lavato e calibrato (diametro 2÷3,5 mm).

Tappo bentonitico di spessore pari a 1.00 m, fra 5.50 m e 4.50 m.

Cementazione da 0.00 m a 4.50 m mediante iniezione di miscela acqua-cemento in rapporto 1:1.

Installazione di pozzetto prefabbricato in cls con chiusino carrabile in ghisa.





## SONDAGGIO VC1\_MW3



SONDAGGIO VC1\_MW3: postazione





**SONDAGGIO VC1\_MW3: Cassa n.1 da 0.00 a 5.00 m**



**SONDAGGIO VC1\_MW3: Cassa n.2 da 5.00 a 10.00 m**





**SONDAGGIO VC1\_ MW3: Cassa n.3 da 10.00 a 15.00 m**



**SONDAGGIO VC1\_ MW3: Cassa n.4 da 15.00 a 20.00 m**





**SONDAGGIO VC1\_ MW3: Cassa n.5 da 20.00 a 25.00 m**



**SONDAGGIO VC1\_ MW3: Ripristino con chiusino carrabile**



<b>PROVINCIA DI BRESCIA</b>	<b>AREA BS001</b>
<b>COMUNE DI VILLA CARCINA</b>	<b>PIEZOMETRO VC2-MW1</b>

<b>COORDINATE WGS 84 – UTM 32</b>	
<b>EST (X):</b>	<b>NORD (Y):</b>
593549.84	5053404.38

<b>COORDINATE GAUSS-BOAGA</b>	
<b>EST (X):</b>	<b>NORD (Y):</b>
1593577.54	5053424.98

<b>IDENTIFICAZIONE CATASTALE</b>				
<b>TIPO</b>	<b>SEZ.</b>	<b>FOGLIO</b>	<b>MAPPALE</b>	<b>SUB.</b>
C.F.	NCT	18	125	===
<b>INTESTATI</b>				
VITALI F.LLI SRL con sede a VILLA CARCINA (BS)				

<b>INDIRIZZO</b>
VIA ITALIA prospiciente VIA FRANCESCO GLISENTI
Note: chiusino rotondo nell'area a verde zona parcheggio tra Via Italia e Via F. Glisenti

<b>FOTO RILIEVO CHIUSINO</b>	
	



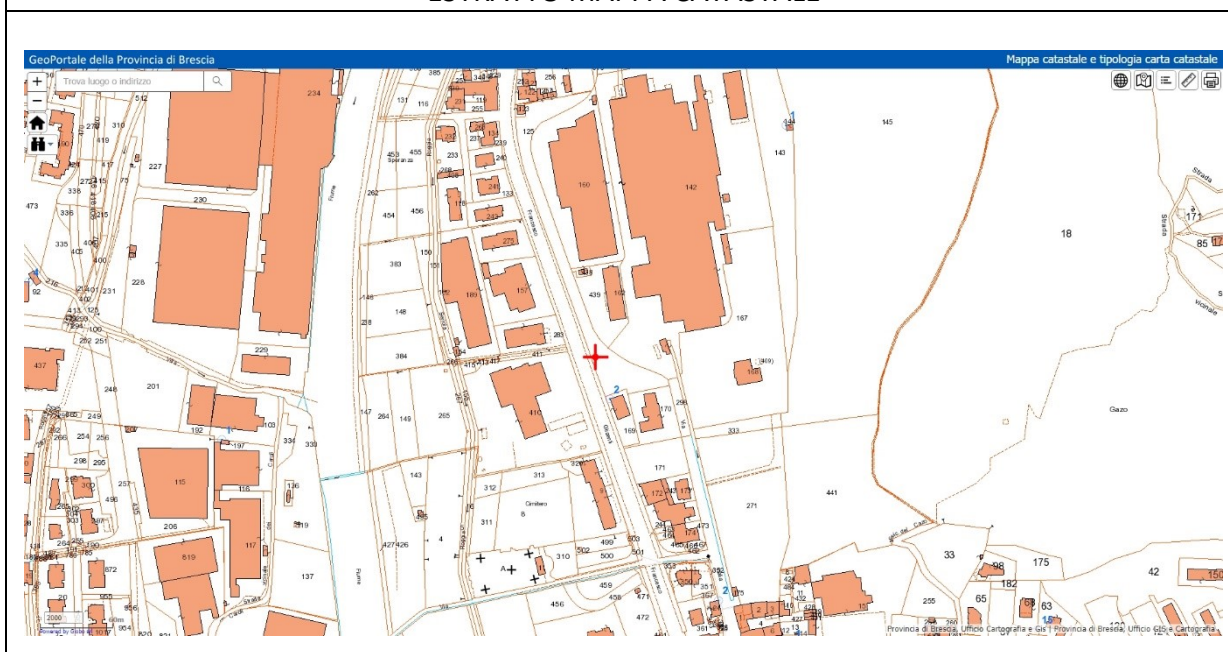
**COMMITTENTE: PROVINCIA DI BRESCIA**

**ATTIVITA' DI AFFINAMENTO DELLE CONOSCENZE SULLA CONTAMINAZIONE DELLE  
ACQUE SOTTERRANEE IN PROVINCIA DI BRESCIA CON DEFINIZIONE DEI PLUMES  
DI CONTAMINANTI ED INDIVIDUAZIONE DELLE POTENZIALI FONTI DI CONTAMINAZIONE  
REPORT FINALE – OTTOBRE 2020**

## ESTRATTO ORTOFOTO



## ESTRATTO MAPPA CATASTALE





Committente: Provincia di Brescia	Sondaggio: VC2_MW1
Riferimento: Piezometri di monitoraggio dei plumes di inquinanti - Area BS001_Villa Carcina	Data: 31.05.2019 - 03.06.2019
Coordinate: -	Quota: -
Perforazione: a carotaggio continuo	

SCALA 1 :75

## STRATIGRAFIA - VC2 MW1

Pagina 1/3

ø mm	R v	A	metri	LITOLOGIA	prof. m	Spess. m	DESCRIZIONE	Prel. % 0 --- 100	Pz
					0,6	0,6	Terreno vegetale: limo e argilla, ghiaioso, presenza di clasti laterizi, di colore marrone, leggermente umido.		
			1				Clasti poligenetici, alterazione media, sub-angolari, sfericità bassa, Dmax=30mm, Dmed=10mm.		
					1,7	1,1	Ghiaia con sabbia, ciottolosa, presenza di clasti laterizi, di colore grigio, asciutto.		
			2				Clasti poligenetici, alterazione media, sub-angolari, sfericità bassa, Dmax=100mm, Dmed=20mm.		
					3,0	1,3	Limo e argilla, rara ghiaia (Dmax=20mm, Dmed=10mm), di colore marrone, leggermente umido.		
			3				Sabbia con ghiaia, ciottolosa, di colore grigio, asciutto.		
							Clasti poligenetici, alterazione media, sub-arrotondati, sfericità media, Dmax=100, Dmed=20mm.		
			4						
			5						
			6						
			7						
			8						
			9		9,0	6,1	Ghiaia e sabbia, ciottolosa, da limosa a debolmente limosa, di colore nocciola con screziature rossastre, saturo.		
			10				Trovante litico di colore nero tra 11.40 a 12.00 m, frantumato in sabbia, ghiaia e ciottoli dalle operazioni di perforazione (Lmax visibile=250mm).		
			11						
			12						
			13						
			14						
			15						



Committente: Provincia di Brescia	Sondaggio: VC2_MW1
Riferimento: Piezometri di monitoraggio dei plumes di inquinanti - Area BS001_Villa Carcina	Data: 31.05.2019 - 03.06.2019
Coordinate: -	Quota: -
Perforazione: a carotaggio continuo	

SCALA 1 :75

## STRATIGRAFIA - VC2 MW1

Pagina 2/3

ø mm	R v	metri	LITOLOGIA	prof. m	Spess. m	DESCRIZIONE	Prel. % 0 --- 100	Pz
		16				Ghiaia e sabbia, ciottolosa, da limosa a debolmente limosa, di colore nocciola con screziature rossastre, saturo.		
		17				Trovante litico di colore nero tra 11.40 a 12.00 m, frantumato in sabbia, ghiaia e ciottoli dalle operazioni di perforazione (Lmax visibile=250mm).		
		18						
		19						
		20						
		21						
		22						
		23						
		24						
		25						
		26						
		27						
		28						
		29						
		30						



Committente: Provincia di Brescia	Sondaggio: VC2_MW1
Riferimento: Piezometri di monitoraggio dei plumes di inquinanti - Area BS001_Villa Carcina	Data: 31.05.2019 - 03.06.2019
Coordinate: -	Quota: -
Perforazione: a carotaggio continuo	

SCALA 1 :75

## STRATIGRAFIA - VC2 MW1

Pagina 3/3

ø mm	R v	metri	LITOLOGIA	prof. m	Spess. m	DESCRIZIONE	Prel. % 0 --- 100	Pz
101		31				Ghiaia e sabbia, ciottolosa, da limosa a debolmente limosa, di colore nocciola con screziature rossastre, saturo.		
		32				Trovante litico di colore nero tra 11.40 a 12.00 m, frantumato in sabbia, ghiaia e ciottoli dalle operazioni di perforazione (Lmax visibile=250mm).		
		33						
		34						
		35		35.0	26.0			

Installazione di n.1 piezometro a tubo aperto ø3" da 35 m (Soggiacenza -- m da p.c.), cieco da 0.00 m a 6.00, fessurato da 6.00 a 35.00 m.  
 Dreno da 5.50 m a 35.00 m, costituito da ghiaietto siliceo, lavato e calibrato (diametro 2÷3,5 mm).  
 Tappo bentonitico di spessore pari a 1.00 m, fra 5.50 m e 4.50 m.  
 Cementazione da 0.00 m a 4.50 m mediante iniezione di miscela acqua-cemento in rapporto 1:1.  
 Installazione di pozzetto prefabbricato in cls con chiusino carrabile in ghisa.





## SONDAGGIO VC2\_MW1



SONDAGGIO VC2\_MW1: postazione



SONDAGGIO VC2\_MW1: Cassa n.1 da 0.00 a 5.00 m





**SONDAGGIO VC2\_MW1: Cassa n.2 da 5.00 a 10.00 m**



**SONDAGGIO VC2\_MW1: Cassa n.3 da 10.00 a 15.00 m**





**SONDAGGIO VC2\_MW1: Cassa n.4 da 15.00 a 20.00 m**



**SONDAGGIO VC2\_MW1: Cassa n.5 da 20.00 a 25.00 m**





**SONDAGGIO VC2\_MW1: Cassa n.6 da 25.00 a 30.00 m**



**SONDAGGIO VC2\_MW1: Cassa n.7 da 30.00 a 35.00 m**



<b>PROVINCIA DI BRESCIA</b>	<b>AREA BS001</b>
<b>COMUNE DI VILLA CARCINA</b>	<b>PIEZOMETRO VC2-MW2</b>

<b>COORDINATE WGS 84 – UTM 32</b>	
<b>EST (X):</b>	<b>NORD (Y):</b>
593110.75	5052497.13

<b>COORDINATE GAUSS-BOAGA</b>	
<b>EST (X):</b>	<b>NORD (Y):</b>
1593138.45	5052517.72

<b>IDENTIFICAZIONE CATASTALE</b>				
<b>TIPO</b>	<b>SEZ.</b>	<b>FOGLIO</b>	<b>MAPPALE</b>	<b>SUB.</b>
C.F.	NCT	22	334	VARI
<b>INTESTATI</b>				
JAMA-FIL SNC con sede a VILLA CARCINA (BS) / FAMIGLIA TANFOGLIO / DAMONTI				

<b>INDIRIZZO</b>
VIA GIACOMO LEOPARDI
Note: chiusino su sedime stradale. Porre attenzione ai mezzi in transito

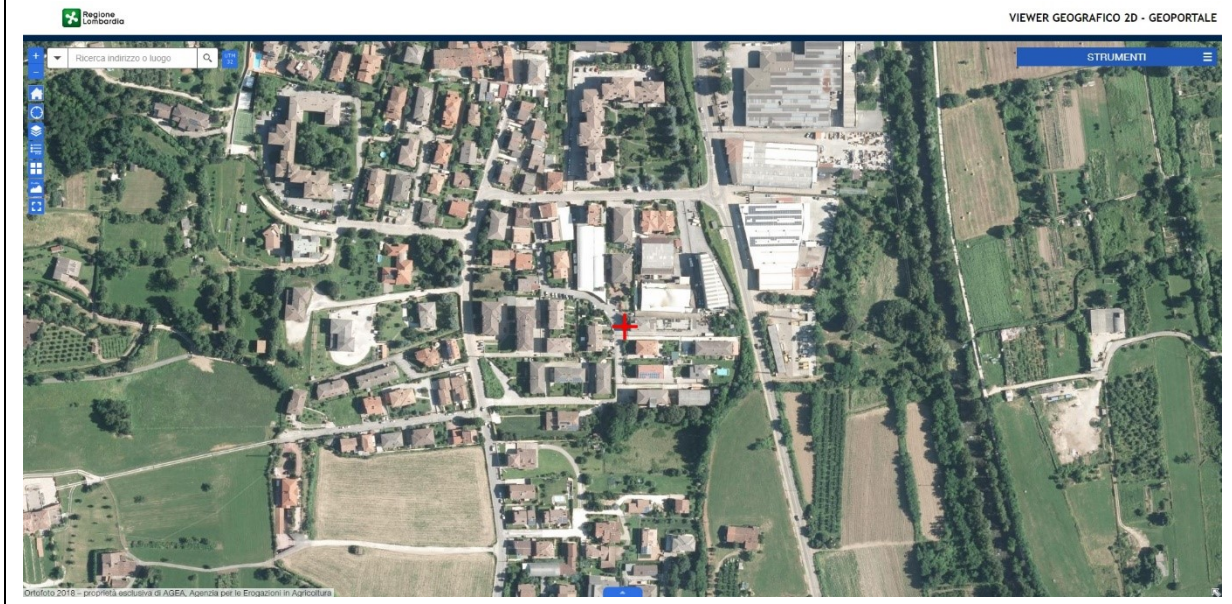
<b>FOTO RILIEVO CHIUSINO</b>	
	



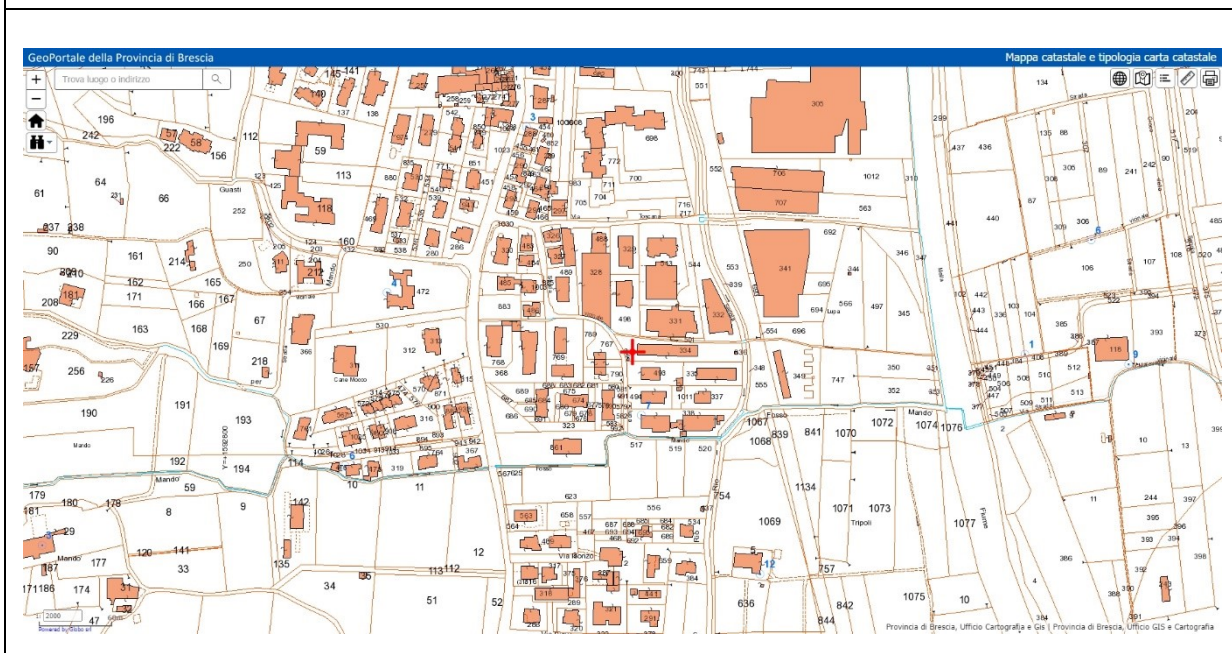
**COMMITTENTE: PROVINCIA DI BRESCIA**

**ATTIVITA' DI AFFINAMENTO DELLE CONOSCENZE SULLA CONTAMINAZIONE DELLE  
ACQUE SOTTERRANEE IN PROVINCIA DI BRESCIA CON DEFINIZIONE DEI PLUMES  
DI CONTAMINANTI ED INDIVIDUAZIONE DELLE POTENZIALI FONTI DI CONTAMINAZIONE  
REPORT FINALE – OTTOBRE 2020**

## ESTRATTO ORTOFOTO



## ESTRATTO MAPPA CATASTALE





Committente: Provincia di Brescia	Sondaggio: VC2_MW2
Riferimento: Piezometri di monitoraggio dei plumes di inquinanti - Area BS001_Villa Carcina	Data: 18.06.2019- 01.07.2019
Coordinate: -	Quota: -
Perforazione: a carotaggio continuo	

SCALA 1:100

## STRATIGRAFIA - VC2\_MW2

Pagina 1/2

ø mm	R v	A	metri	LITOLOGIA	prof. m	Spess. m	DESCRIZIONE	Prel. % 0 --- 100	Pz
					0,6	0,6	Sottofondo stradale: sabbia fine localmente grossolana, ciottolosa, colore grigio, asciutta.		
			1				Clasti poligenetici, debolmente alterati, da sub-angolari a ben arrotondati, sfericità variabile da bassa a alta, Dmax=90 mm, Dmed=20 mm.		
			2		2,3	1,7	Limo da con argilla a argilloso, debolmente sabbioso, rari ciottoli, presenza di formazione calcaree biancastre, colore marrone chiaro, debolmente umido.		
							Da 0.6 a 0.7 sabbia limosa colore grigio.		
			3				Clasti poligenetici, molto alterati, da angolari a sub-angolari, sfericità bassa, Dmax=60mm, Dmed=20mm		
			4				Argilla da con limo a limosa, rara ghiaia, colore marrone chiaro, leggermente umido.		
					4,6	2,3	Clasti poligenetici, molto alterati, sub-angolari, sfericità bassa, Dmax=30 mm.		
			5		5,0	0,4	Argilla da con limo a limosa sabbiosa, con ghiaia, colore ocra, bagnato.		
							Clasti poligenetici, poco alterati, sub-angolari, sfericità bassa (Dmax=60 mm)		
			6				Ghiaia e sabbia da limosa e debolmente limosa, ciottolosa, colore variabile da grigio-ocra a ocra, asciutta fino a 10.5 e umida da 10.5 a 11.50.		
			7				Clasti poligenetici, poco alterati, sub-angolari, sfericità bassa, Dmax=80mm, Dmed=30mm.		
			8						
			9						
			10						
			11						
					11,5	6,5	Sabbie e ghiaie, ciottolose, debolmente sabbiose, colore da grigio a ocra, asciutto da 12.5 a 12.9, bagnato da 12.9 a 14.7, asciutto da 14.7 a 20.1		
			12				Trovante a 13.5 a 13.7 quasi completamente polverizzato dalle operazioni di perforazione (Lmax visibile= 50 mm).		
			13				Clasti poligenetici, alterazione media, sub-arrotondati, sfericità media, Dmax=90 mm, Dmed=30 mm.		
			14						
			15						
			16						
			17						
			18						
			19						
			20						



Committente: Provincia di Brescia	Sondaggio: VC2_MW2
Riferimento: Piezometri di monitoraggio dei plumes di inquinanti - Area BS001_Villa Carcina	Data: 18.06.2019- 01.07.2019
Coordinate: -	Quota: -
Perforazione: a carotaggio continuo	

SCALA 1:100

## STRATIGRAFIA - VC2\_MW2

Pagina 2/2

ø mm	R v	A	metri	LITOLOGIA	prof. m	Spess. m	DESCRIZIONE	Prel. % 0 --- 100	Pz
101			21		20.1	8.6	Sabbie e ghiaie, ciottolose, debolmente sabbiose, colore da grigio a ocra, asciutto da 12.5 a 12.9, bagnato da 12.9 a 14.7, asciutto da 14.7 a 20.1		
			22				Trovante a 13.5 a 13.7 quasi completamente polverizzato dalle operazioni di perforazione (Lmax visibile= 50 mm).		
			23				Clasti poligenetici, alterazione media, sub-arrotondati, sfericità media, Dmax=90 mm, Dmed=30 mm.		
			24				Ciottoli con ghiaia da sabbiosa a debolmente sabbiosa, colore marrone, bagnato.		
			25		25.0	4.9	Trovante quasi completamente frantumato dalle operazioni di perforazione da 23.1 a 23.5 (Lmax visibile=80 mm).		
							Clasti poligenetici, alterazione media, sub-arrotondati, sfericità media, Dmax=900 mm, Dmed=40mm.		

Installazione di n.1 piezometro a tubo aperto ø3" da 25 m (Soggiacenza 18.6 m da p.c.), cieco da 0.00 m a 6.00, fessurato da 6.00 a 25.00 m.  
Dreno da 5.50 m a 25.00 m, costituito da ghiaietto siliceo, lavato e calibrato (diametro 2÷3,5 mm).  
Tappo bentonitico di spessore pari a 1.00 m, fra 5.50 m e 4.50 m.  
Cementazione da 0.00 m a 4.50 m mediante iniezione di miscela acqua-cemento in rapporto 1:1.  
Installazione di pozzetto prefabbricato in cls con chiusino carrabile in ghisa.





## SONDAGGIO VC2\_MW2



SONDAGGIO VC2\_MW2: postazione





**SONDAGGIO VC2\_MW2: Cassa n.1 da 0.00 a 5.00 m**



**SONDAGGIO VC2\_MW2: Cassa n.2 da 5.00 a 10.00 m**





**SONDAGGIO VC2\_MW2: Cassa n.3 da 10.00 a 15.00 m**



**SONDAGGIO VC2\_MW2: Cassa n.4 da 15.00 a 20.00 m**





**SONDAGGIO VC2\_MW2: Cassa n.5 da 20.00 a 25.00 m**